

Acord marc del subministrament de maquinària tècnica i elements de transport amb destinació a les entitats locals de Catalunya. Expedient 2014.06.



FITXA TÈCNICA NISSAN NT400 amb PEMP - cistella



Preu sense IVA	46.889,99€
Empresa adjudicatària	MOTOR LLANSÀ S.L.
Persona de contacte	Sr. Jordi Mestre
Correu electrònic	empresas@motorllansa.es
Telèfon de contacte	933360700

LOT 6. Camió de menys de 3500 kg equipat amb plataforma elevadora mòbil de personal (PEMP) de l'Acord marc del subministrament de maquinària tèc. i elements de transport amb destinació a les entitats locals de Catalunya. Exp.2014.06

L'Acord marc recull els equips adjudicats pensats per l'ús de les brigades de serveis municipals, bàsicament per obres, transport i neteja. També contempla les variacions i accessoris previstos per donar resposta a les diferents necessitats dels ens locals. L'adhesió, a més de dotar de total seguretat jurídica en la contractació, ofereix un procediment àgil que ha de permetre disposar dels equips en un termini màxim de 70 dies laborables.

CARACTERÍSTIQUES TÈCNiques

Pes màxim, Kg	3500
Motorització, cm3:	2.488
Potència, Cv	136
Tipus de combustible	Diesel
Emissió mitjana Co2 (g/km)	238
Caixa de canvis	6 velocitats endavant i 1 enrere
Estructura:	
Distància entre eixos, mm	2900
Seguretat:	
ABS	Sí
Distribució electrònica de frenada	Sí

Acord marc del subministrament de maquinària tècnica i elements de transport amb destinació a les entitats locals de Catalunya. Expedient 2014.06.

Sistema d'assistència a la frenada	Sí
Sistema de control de tracció	Sí
Sistema de control d'estabilitat	Sí
Airbag conductor	Sí
Tecnologia:	
Radio CD	Sí
Tancament centralitzat	Sí
Llums diürnes	Sí
Confort i aspecte del vehicle:	
Places mínim	3
Aire condicionat	Sí
Aixeca vidres elèctrics davanters	Sí
Color del vehicle	Sí
Escut, nom o logo ens local adherit als laterals (2) del vehicle (portes)	Sí
Equipament i recanvis obligatoris:	
Joc de 2 triangles homologats segons DGT	Sí
Dues armilles reflectants homologades segons la DGT	Sí
Guia amb l'extracte d'instruccions bàsiques i manteniments	Sí
Avisador acústic marxa enrere	Sí
Certificat CE, si s'escau	Sí
ITV passada i documentació per a la matriculació (fitxa tècnica homologada)	Sí
Entrega i posta en marxa amb tècnics, mínim 3 hores	Sí
Garantia contra defectes de fabricació	3 anys ó 100.000 km
PEMP (cistella):	Movex P-140TL/R
Alçada de treball, metres	14
Abast horitzontal amb una persona, metres	8
Abast horitzontal amb dues persones (ó 200 metres), metres	7
Ploma telescòpica de tres seccions fabricada en acer. Un tram fix i dos telescòpics sincronitzada	Sí
Cistella per a dues persones ó 200 kg, fabricada amb polèster amb salvamans i anclatge pel cinturó de seguretat	Sí
Cistella amb anivellament automàtic	Sí
Gir de la cistella, en graus	45+45
Càrrega màxima de la cistella, kg	200
Quatre peus estabilitzadors amb comandament independent, accionats per cilindres hidràulics	Sí
Sistema de seguretat per garantir que no pot pujar la cistella si no hi ha els peus estabilitzadors activats	Sí
Sistema de seguretat per garantir que la ploma quedi totalment immòbil en cas de trencament d'alguna conducció	Sí
Comandament i bomba d'emergència per la baixada de la cistella, en cas de trencament de la bomba principal o conduccions de fluids	Sí
Comandaments hidràulics a la cistella i a la base de la màquina	Sí



Acord marc del subministrament de maquinària tècnica i elements de transport amb destinació a les entitats locals de Catalunya. Expedient 2014.06.

Accionament de la cistella mitjançant la presa de força amb possibilitat de connexió i desconexió	Sí
Arrencada i parada del motor del camió des de la cistella	Sí
Endoll per treball de 220V a la cistella i la base de la màquina	Sí
Ancoratges pel cinturó de seguretat	Sí

MILLORES SENSE COST ADDICIONAL

Llums frontals antiboira	Sí
Assistent d'arrencada en pujada	Sí
Volant multifunció	Sí

ACCESSORIS ADDICIONALS I RECANVIS VALORATS

Accessori / Recanvi	Preu amb IVA
Extensió de garantia Nissan 2 anys ó 200.000 km	1.820,00€
Extensió de garantia Nissan 2 anys ó 300.000 km	2.370,00€

MODIFICACIÓ DE L'OBJECTE ADJUDICAT

Configuració alternativa per personalitzar / ajustar l'equip a les necessitats de l'ens local

PCAP, clàusula 38.Determinació de les màquines tècniques i elements de transport (fragment)

(...) En les comandes dels encàrrecs de provisió els òrgans de contractació de les entitats destinatàries o, el CCDL en cas de compres agregades, podran configurar el bé seleccionat amb aquells complements i/o accessoris que estimin adients. L'empresa adjudicatària presentarà oferta utilitzant com a preu contractual els derivats de l'escandall presentat en el llistat de la seva proposició, segons l'annex 15 que en tot cas tindran caràcter d'unitaris màxim.

En aquest sentit, els límits a les configuracions alternatives a les que podran recórrer les entitats locals destinatàries són les següents:

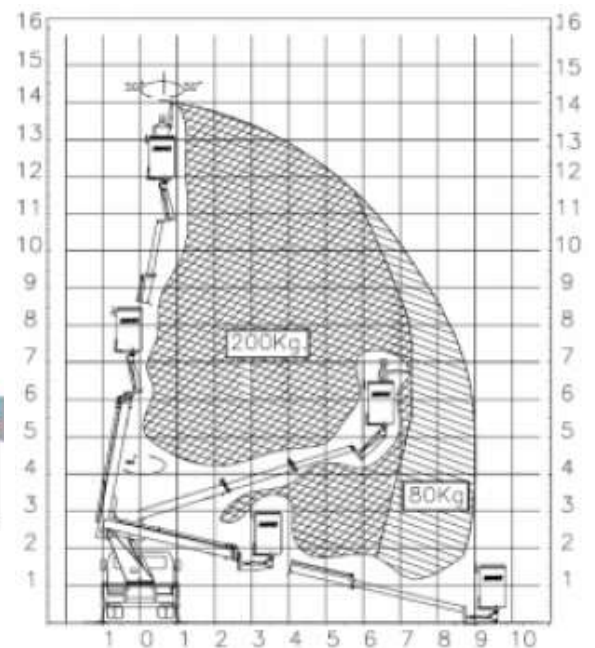
Per als vehicles/màquines del lot 6:

Per configuració alternativa de l'objecte s'entendrà que l'objecte adjudicat pot tenir modificacions en l'encàrrec de provisió (clàusula trenta-setena), per tal d'ajustar-se al màxim a les necessitats de l'ens destinatari, però limitades aquestes variacions tant en característiques tècniques, com en preu adjudicat.

- Respecte als accessoris i serveis que es puguin oferir als ens locals, estan limitats als que s'han descrit i detallant en l'annex 16. En el cas que la configuració alternativa del vehicle adjudicat faci que els accessoris no corresponguin als detallats a l'annex 16 per motius tècnics, es consideraran els del llistat, amb la modificació de característiques i preu corresponent.
- Es considerarà el mateix objecte, quan les modificacions de les característiques tècniques:
 - Comporti que continuï essent la mateixa marca i model
 - Quan la distància entre eixos, no comporti una diferència màxima superior a 500mm
 - No incrementin o decrementin la potència del motor en 20CV
 - S'admet la possibilitat de variar la longitud i la capacitat de la plataforma elevadora mòbil de personal (PEMP)

Acord marc del subministrament de maquinària tècnica i elements de transport amb destinació a les entitats locals de Catalunya. Expedient 2014.06.

- Es considerarà el mateix objecte, quan la modificació del preu no superi o disminueixin del 15% del preu adjudicat, IVA no inclòs.
- En cap cas serà admesa una configuració alternativa del vehicle consistent en introduir característiques tècniques que coincideixin amb les d'un altre vehicle d'un dels lots d'aquest Acord marc.



Per a qualsevol consulta, contacteu al telèfon 934.961.616 ext.222 (Marcel Marin) o al correu electrònic, centraldecompres@acm.cat

Per a més informació sobre els productes i serveis de la central de compres podeu consultar a:
<http://www.acm.cat/seccio/centralcompres>

La Central de compres
del món local