



CONSELL COMARCAL  
ALT PENEDÈS

Cas pràctic - Projecte del  
Consell Comarcal per a la  
creació de comunitats  
energètiques en dos polígons  
industrials

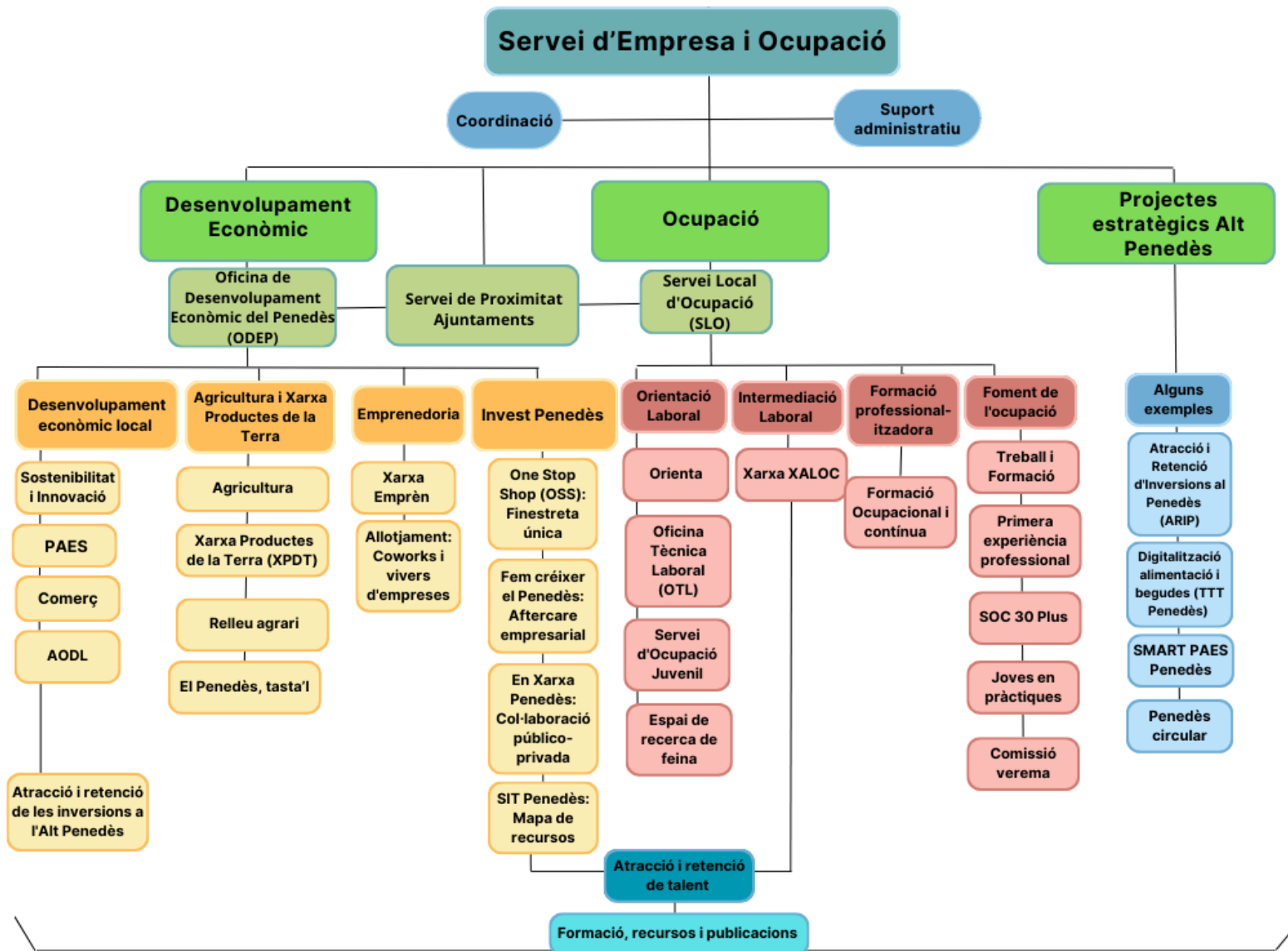


CONSELL COMARCAL  
ALT PENEDÈS

*Servei d'Empresa i Ocupació*



# Servei d'Empresa i Ocupació





# Servei de proximitat als municipis

Sant Sadurní d'Anoia

Olèrdola

Pontons

Sant Pere de Riudebitlles

El Pla del Penedès

Olesa de Bonesvalls

Sant Llorenç d'Hortons

Mediona

Gelida

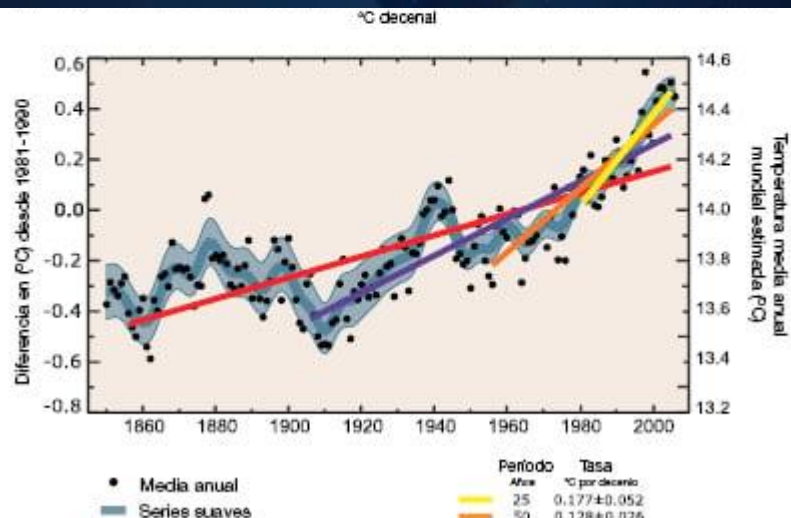
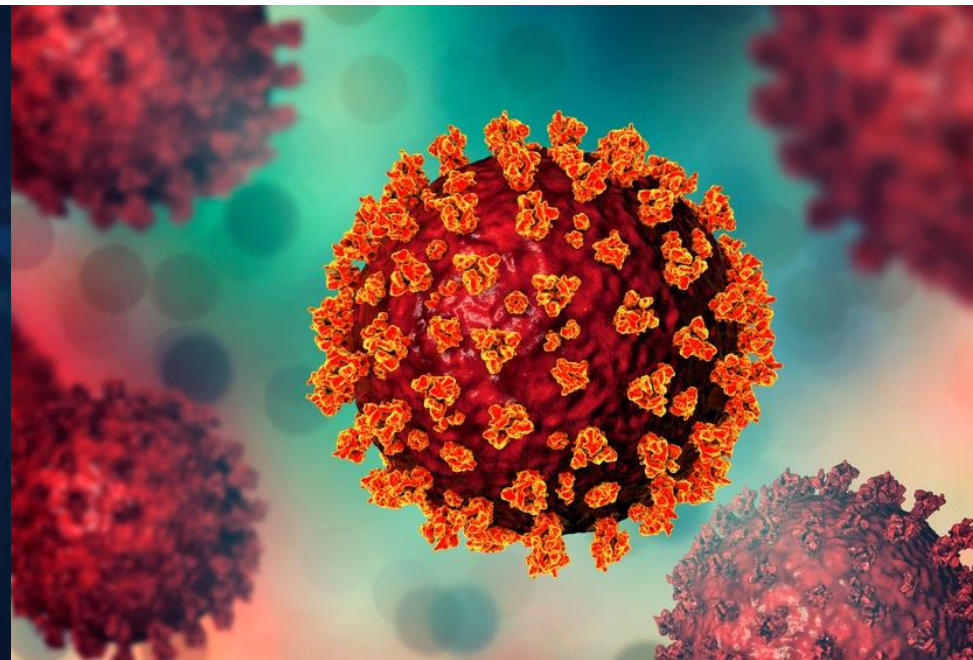
**Serveis Locals  
d'Ocupació**

Vilafranca del Penedès  
Gelida

Sant Sadurní d'Anoia  
Santa Margarida i els Monjos

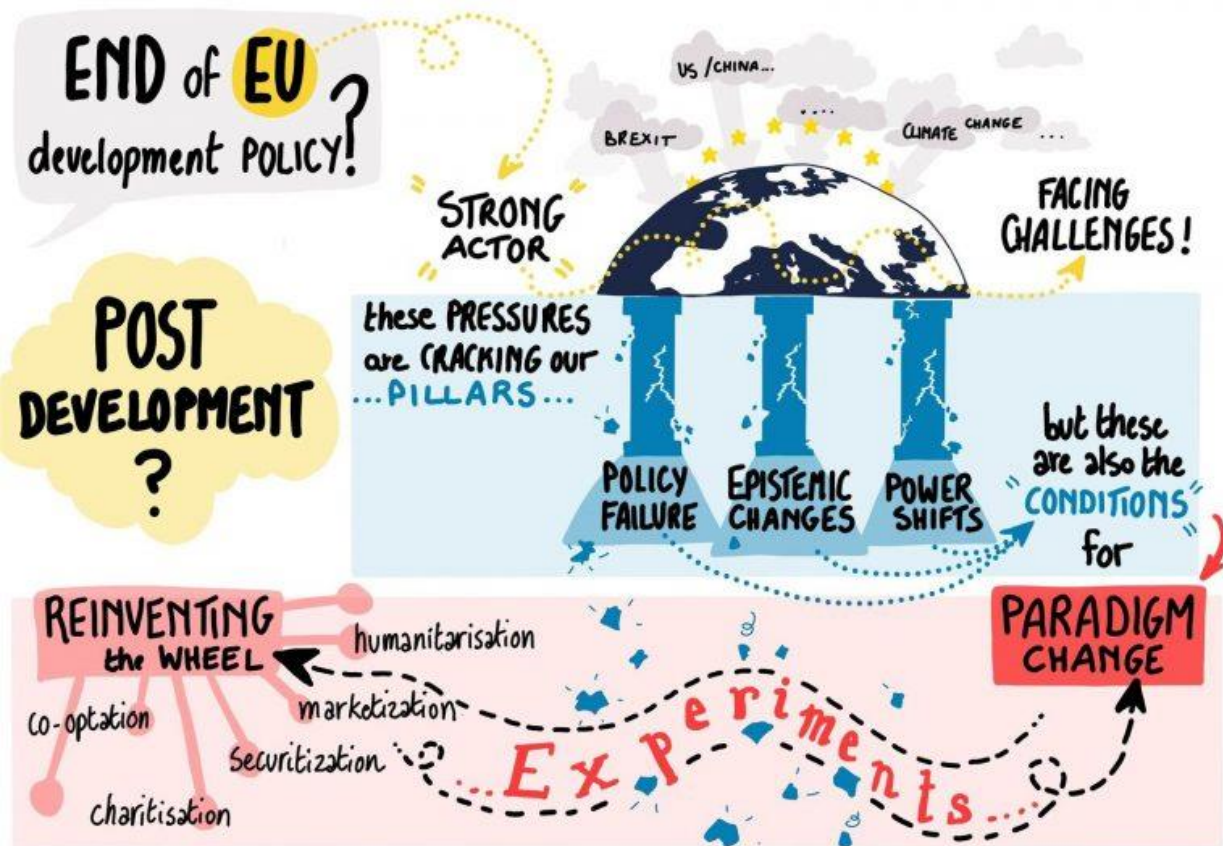


# Reptes





# Context geopolític



# Pla d'Acció Comarcal 2024-27



El Consell Comarcal de l'Alt Penedès, amb tu.  
PROGRÉS SOCIAL, ECONÒMIC I TERRITORIAL A L'ALT PENEDÈS

<https://www.ccapenedes.cat/el-consell/retiment-de-comptes/pla-daccio-comarcal/pla-daccio-comarcal-complet-2024-2027.pdf>

- **Sostenibilitat i innovació empresarial:** Facilitar la transició dels 27 municipis cap a l'economia de futur: coneixement, energia sostenible, eficiència energètica, transició digital, indústria 4.0, producció localitzada i producció circular.
- **Promoció dels polígons d'activitat econòmica:** Accions de promoció i dinamització dels PAE de la comarca. Les accions previstes sorgeixen de l'acord de la Taula de Reindustrialització, amb una especial atenció al desplegament d'infraestructures.
- **Promoció de l'activitat comercial:** Impuls d'accions i activitats de promoció i dinamització del comerç de proximitat i d'establiments gastronòmics.
- **Emprenedoria i autoocupació:** Foment de l'emprenedoria i l'autoocupació. Acompanyament i suport a persones que volen constituir una empresa i altres serveis de foment de l'emprenedoria per enfortir l'ecosistema emprenedor.
- **Atenció a empreses i localització empresarial:** Oficina de Desenvolupament Econòmic del Penedès (ODEP) com a servei d'informació i suport integral a empreses, entitats i organitzacions per donar resposta a les seves necessitats i promoure'n la competitivitat; Servei de Prospecció del teixit productiu, finestreta única, foment de la col·laboració públic-privada i mapa de recursos de l'Alt Penedès.
- **Servei Local d'Ocupació (Xarxa Xaloc):** Servei d'informació i orientació laboral per a persones que busquen feina i servei de gestió d'ofertes per empreses que cerquen cobrir els seus llocs de treball amb els millors perfils professionals. Ús de la plataforma Telemàtica Xaloc.
- **Oficina Tècnica Laboral:** Servei d'orientació laboral especialitzat per a persones amb diagnòstic de Trastorn de Salut Mental.
- **Suport a l'Ocupació Juvenil:** Servei enfocat a promoure i mantenir la continuïtat formativa de les persones joves d'entre 16 a 29 anys, amb especial atenció al col·lectiu de 16 a 24 anys.



CONSELL COMARCAL  
ALT PENEDÈS



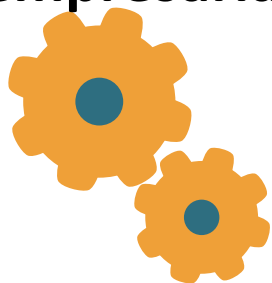


# Línies de suport a la indústria



1

**Espais de cooperació empresarial**



2

**Atracció i retenció d'inversions**



3

**Agenda 2030 i ODS**

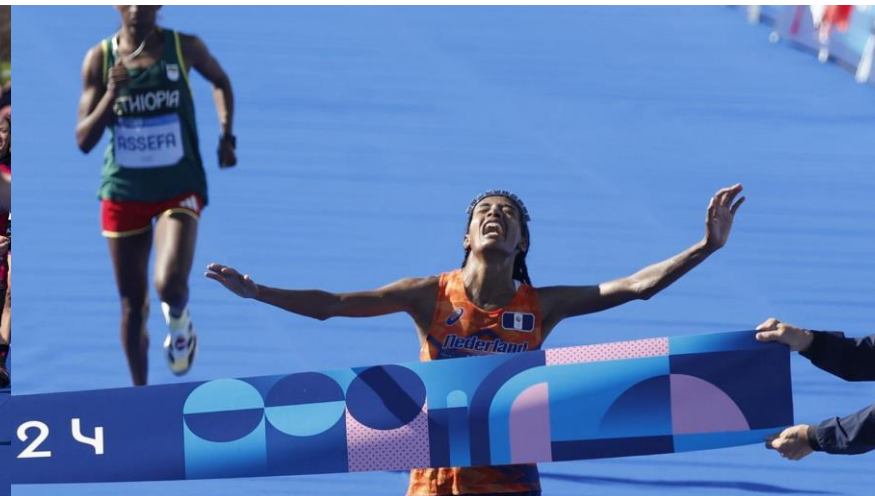



# Comunitats energètiques a polígons

- **Les Comunitats Energètiques com a Oportunitat dins l'Associacionisme Empresarial**





# Fases i passos clau



 **Identificació dels polígons idonis**


 **Estudi del consum energètic**


 **Avaluació del potencial renovable**


 **Constitució de l'associació o entitat jurídica**

 **Disseny de la governança**

 **Mecanismes de decisió i gestió compartida**

 **Instal·lació de sistemes de generació renovable**

 **Connexió a una xarxa compartida o solució de compensació**

 **Sistemes de monitoratge i gestió intel·ligent.**

# Conclusions

- La creació de comunitats energètiques en polígons industrials és una estratègia efectiva per avançar cap a un **model energètic més sostenible i eficient**.
- És fonamental el suport institucional i la **col·laboració públic-privada** per a l'èxit d'aquests projectes.
- Es recomana als ajuntaments i entitats locals promoure i facilitar la creació **d'associacions empresarials** als PAE com a pas previ per a la implementació de comunitats energètiques.
- La **replicabilitat** d'aquest model pot contribuir significativament a la transició energètica a nivell regional i nacional.

<https://penedesconnecta.cat/>

# Penedès Connecta

La xarxa virtual de cooperació empresarial

Iniciar sessió

Registrar-se

✔ Gratuït    ✔ Registra't en 2 minuts

Penedès Connecta, la xarxa virtual de cooperació empresarial

## COMUNITAT

☰ Menú

- Inici
- Projectes
- Productes
- Novetats destacad...
- Bones pràctiques
- Capital humà i tale...
- Manuais d'usuari
- Comunitats
- Directori d'empres...

Benvinguda

Penedès Connecta, la xarxa virtual de cooperació empresarial, pretén impulsa

# Moltes gràcies!

Cristina Cardenete Suriol

Cap Servei Empresa i Ocupació